

Team

Leitung und Schulpsychologie

Paul Stalder

Schulpsychologie

Angela Arpagaus

Vivi Blum

Raffaella Rondinelli

Esther Schmid

Psychotherapie

Gordana Popovic

Sekretariat

Gaby Mannhart

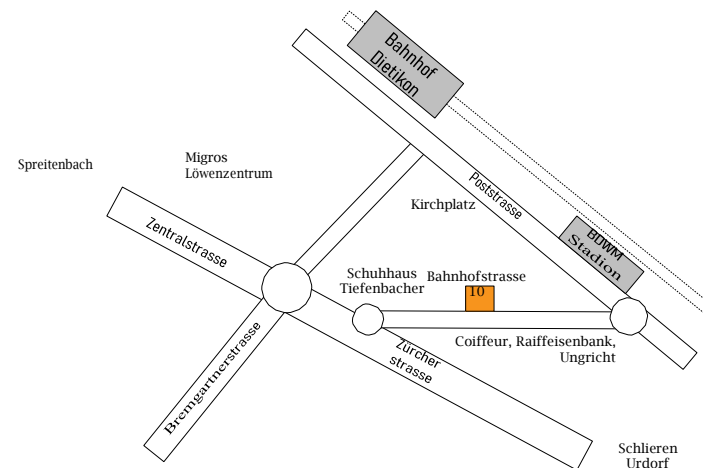
Delia Frei

So finden Sie uns

Vom Bahnhof Dietikon aus erreichen Sie uns zu Fuss in ca. fünf Minuten.

Vor dem SPD befindet sich die Bushaltestelle «Bahnhofstrasse» für die Busse Nr. 305, 306 und 325.

Wir bitten Sie, die öffentlichen Parkplätze in der näheren Umgebung zu benutzen.

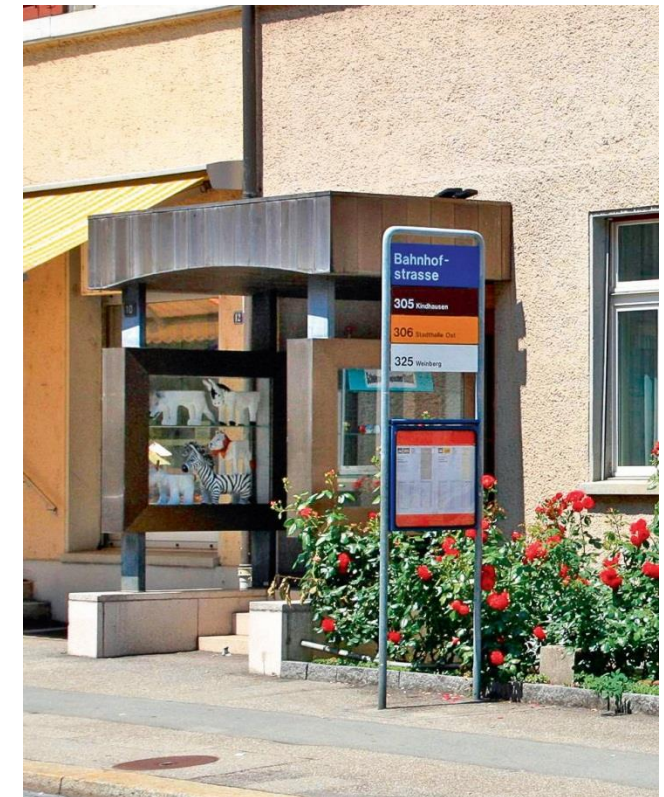


Öffnungszeiten Sekretariat

Di, Mi, Do: 08.00 - 11.30 Uhr / 13.30 - 17.00 Uhr

Mo, Fr: 08.00 - 11.30 Uhr

Schulpsychologischer Dienst der Stadt Dietikon



Der SPD ist ein psychologischer Dienst

für Schülerinnen und Schüler, deren Eltern und Lehrpersonen, bei Schwierigkeiten oder Auffälligkeiten:

- im Lernen
(wie Hausaufgaben, Prüfungen, Leistungen)
- im Verhalten
(wie Disziplinprobleme, erzieherische Fragen)
- im emotionalen Befinden
(wie Ängstlichkeit, Motivationsmangel, Mobbing)

Bei Fragen

zu schulischen Fördermöglichkeiten (wie Einschulung, Schulwechsel, Stützunterricht, Therapien)

Schulpsychologische Beratung

- persönliche Beratung bei Schwierigkeiten in der Schule
- testpsychologische Abklärung
- Vernetzung der beteiligten Personen
- Antragstellung für schulische Unterstützungsmassnahmen
- Krisenintervention
- Schulbesuche

Psychotherapeutische Unterstützung

- im schulischen Fortkommen
- im Umgang mit Menschen
- bei den Anforderungen des schulischen Alltags
- in emotionalen Befindlichkeiten

Der SPD ist ein schulunterstützender Dienst für Kinder ab dem Kindergarten bis zur Oberstufe. Er wird von der Stadt und Schule Dietikon getragen und ist für die Ratsuchenden kostenlos. Für den SPD steht das Wohl des Kindes im Mittelpunkt.

Kontakt

Schriftliche Anmeldung durch die Lehrperson nach Absprache mit den Eltern. Telefonische Anmeldung durch die Eltern oder Schülerinnen und Schüler.

Bahnhofstrasse 10

8953 Dietikon

Telefon: 044 744 71 20

Mail: spd@dietikon.ch

Website : www.schule-dietikon.ch